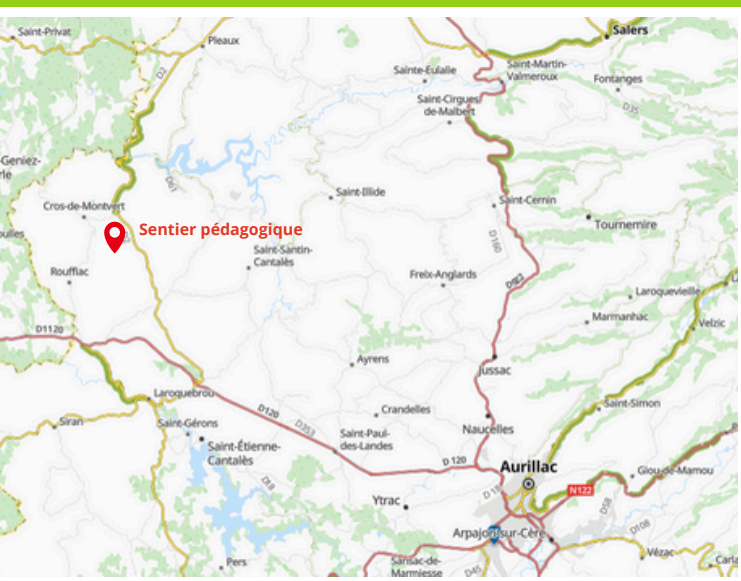


# Pour mieux s'orienter :



Agir pour la planète participe à la transmission des valeurs civiques. C'est un enjeu majeur qui doit permettre de préparer les jeunes générations à relever les défis environnementaux qui se présentent, avec force et urgence, à notre société. L'ancrage dans la réalité locale, la meilleure connaissance des espèces emblématiques, mais aussi la découverte de la biodiversité ordinaire et des différents écosystèmes, nourrissent des actions concrètes pour agir localement.

En partant d'Aurillac :

- Emprunter la D120 en direction de Laroquebrou jusqu'au pont d'Orgon (20 kms).
- Emprunter la D2 en direction de Cros de Montvert/Pleaux sur 8 kms.
- Centre cynégétique FDC15 en bord de route sur votre gauche.

Le Mazut



## Contactez-nous :



14 All. du Vialenc, 15000 Aurillac



fdc15@fdc15.fr



04 71 48 62 66



fdc15.chasseauvergnernhonealpes.com

## Sentier pédagogique du Mazut à Cros de Montvert



# Un sentier pédagogique ?

Un sentier pédagogique est un parcours guidé, qui peut se faire de manière individuelle ou collective. Utilisé comme un outil de sensibilisation et d'éducation à l'environnement, il permet, tout en se baladant, de découvrir et d'enrichir ses connaissances naturalistes.

- Départ à 10h00 ou 14h00.
- Les niveaux CE1 au CM2 sont privilégiés.
- Goûter offert en salle.
- Guide pédagogique fourni.
- Longueur du sentier : 1 km.
- Nombre de thèmes évoqués : 16.
- WC et lavabos.
- Lots offerts aux élèves.
- Parking pour les bus.
- Gratuit !



## La biodiversité, mais qu'est-ce que c'est ?

La biodiversité est l'ensemble des espèces vivantes, présentes dans un milieu. Parfois mystérieuses et souvent discrètes, les espèces animales et végétales sont nombreuses et fabuleuses.

Venez découvrir et apprendre sur la nature qui vous entoure grâce au sentier pédagogique du Mazut à Cros de Montvert.

## Une mare, pas qu'aux têtards !

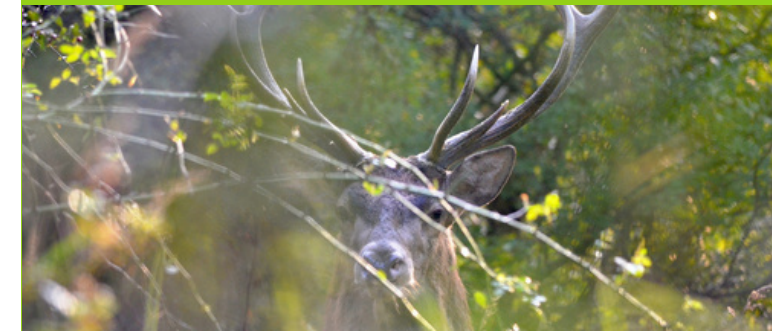
Les mares favorisent la présence de nombreux insectes et amphibiens comme les libellules, les salamandres, ou encore les tritons. Elles permettent aussi à de multiples espèces végétales de se développer. Ressource en eau tant pour s'abreuver que pour répondre aux mœurs de certaines espèces animales. Elles jouent un rôle "de tampon", "d'éponge" ou encore "d'épuration".

## Les forêts, nos grandes alliées !

Les forêts sont essentielles pour toute forme de vie. En effet, elles garantissent aux êtres vivants une ressource en oxygène et absorbent les particules polluantes néfastes pour notre santé. De plus, elles offrent gîte et couvert à de nombreuses espèces faunistiques et floristiques, telles que le Cerf élaphe, le Pic noir ou encore la Martre. C'est un écosystème incontournable.

## Un verger, pour manger toute l'année !

Le verger est une culture d'arbres fruitiers, offrant de nombreuses ressources pour la faune, notamment en nectar et en fruits. On peut y rencontrer toutes les classes animales telles que les insectes, les oiseaux, les mammifères et les reptiles. Historiquement, ces espaces offraient des fruits aux humains tout au long de l'année. Aujourd'hui, ces milieux se raréfient au bénéfice de cultures monospécifiques. La diversité des variétés est une composante de la biodiversité domestique.



# "La nature au cœur du Cantal"

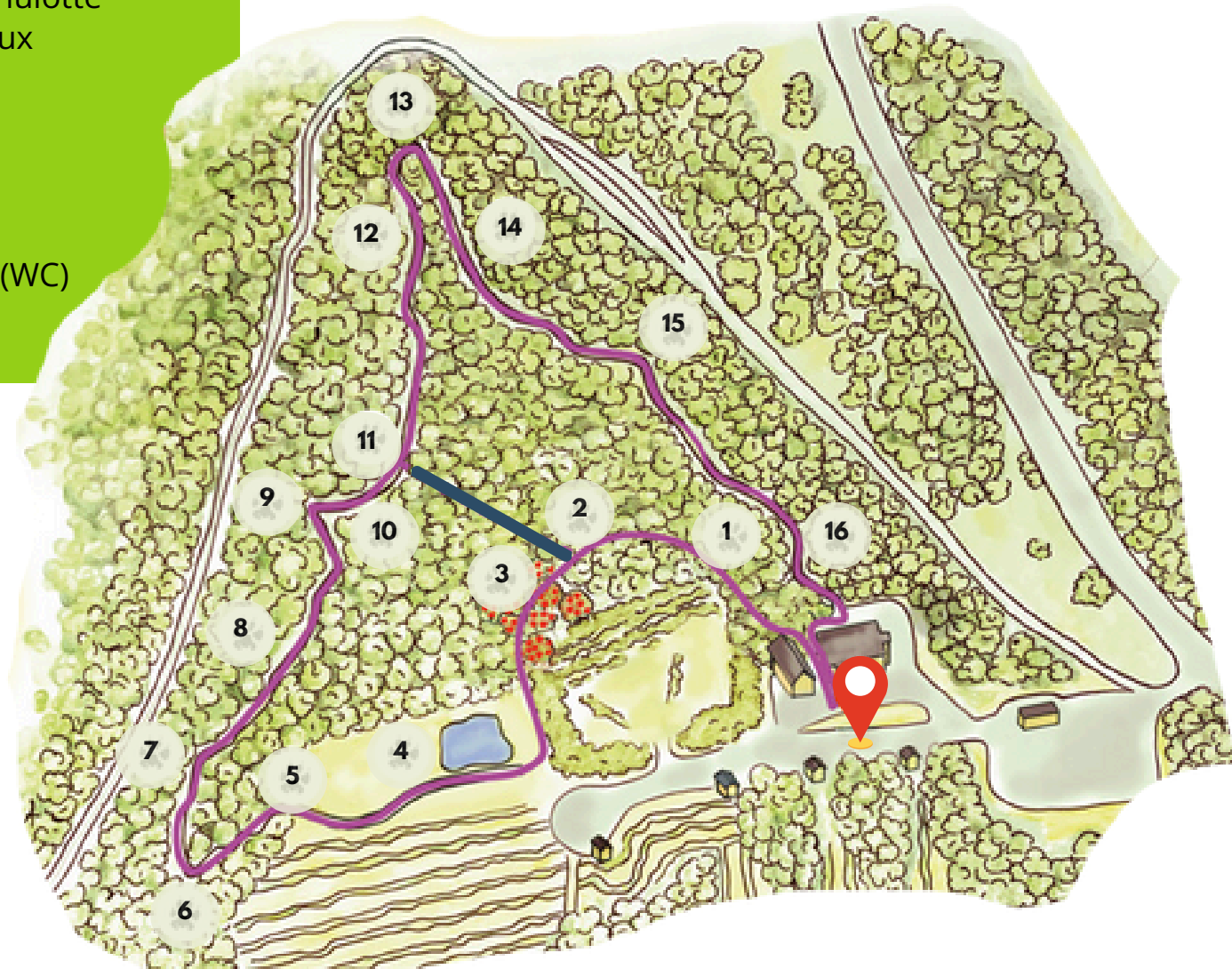
# La légende :

📍 : Accueil

- |                            |                           |
|----------------------------|---------------------------|
| 1: Les facteurs abiotiques | 10: L'Autour des Palombes |
| 2: Les facteurs végétation | 11: Le Cèpe de Bordeaux   |
| 3: L'écologie du verger    | 12: Le Cerf élaphe        |
| 4: L'écologie de la mare   | 13: Le Bouleau            |
| 5: L'écologie de la forêt  | 14: La Chouette hulotte   |
| 6: Le Pic noir             | 15: Le Renard roux        |
| 7: La Martre               | 16: L'Ecureuil            |

— Raccourci pour retour au bâtiment (WC)

## Plan du sentier du Mazut



Rouffy notre mascotte,  
vous accompagnera  
tout au long du  
sentier. Regardez bien  
ce qu'il fait !

